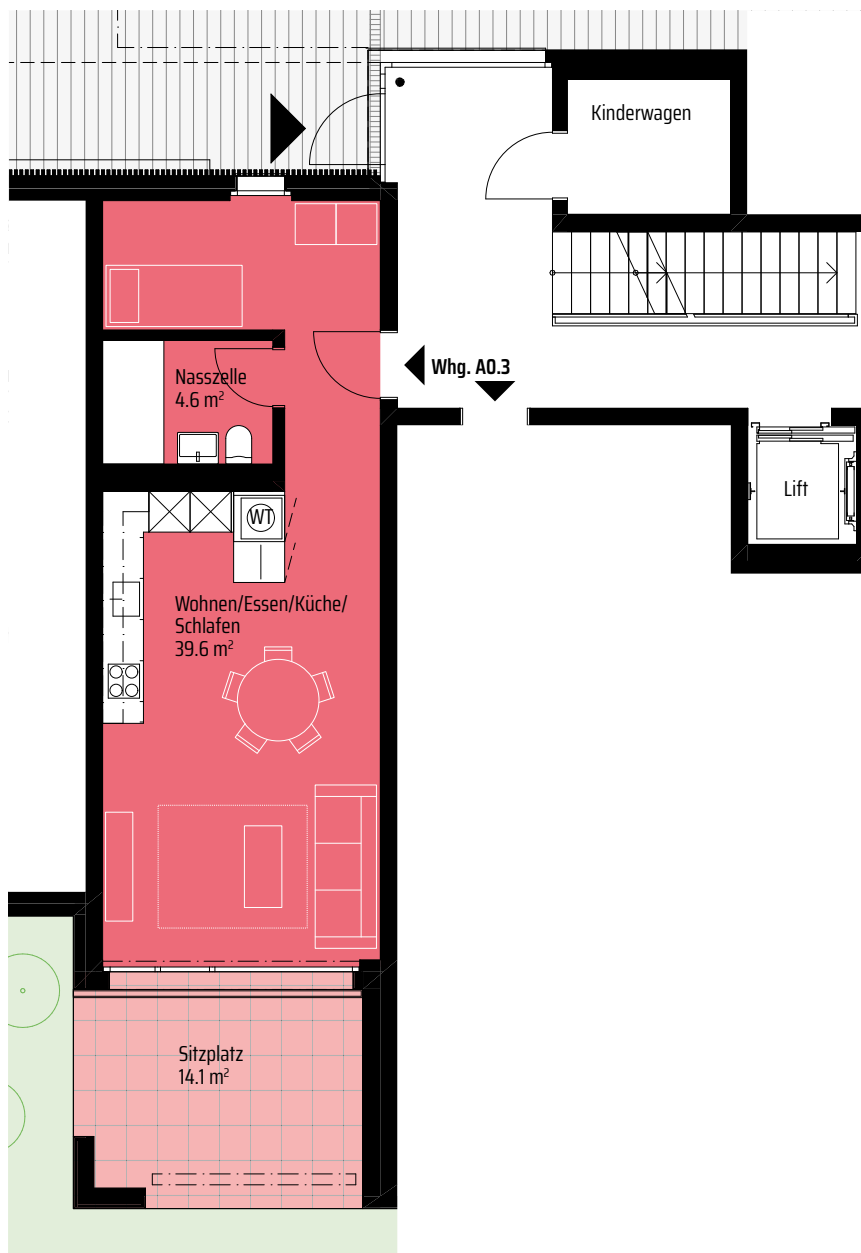


WOHNUNG A0.3

ROSENBÜELSTRASSE 46B | ERDGESCHOSS

1.5-ZIMMER-WOHNUNG

Wohnfläche*	44.2 m ²
Sitzplatz	14.1 m ²
Keller	4.9 m ²
Gartenanteil	Zur Nutzung



* Wohnfläche = NF gerundet SIA 416 / ohne Aussenfläche

0 1 2 3 4 5 m

ERSTVERMIETUNG

GOLDINGER
Immobilien

GOLDINGER Immobilien AG | 9000 St. Gallen
071 313 44 25 | info@sorella-wohnen.ch | www.goldinger.ch

sorella-wohnen.ch