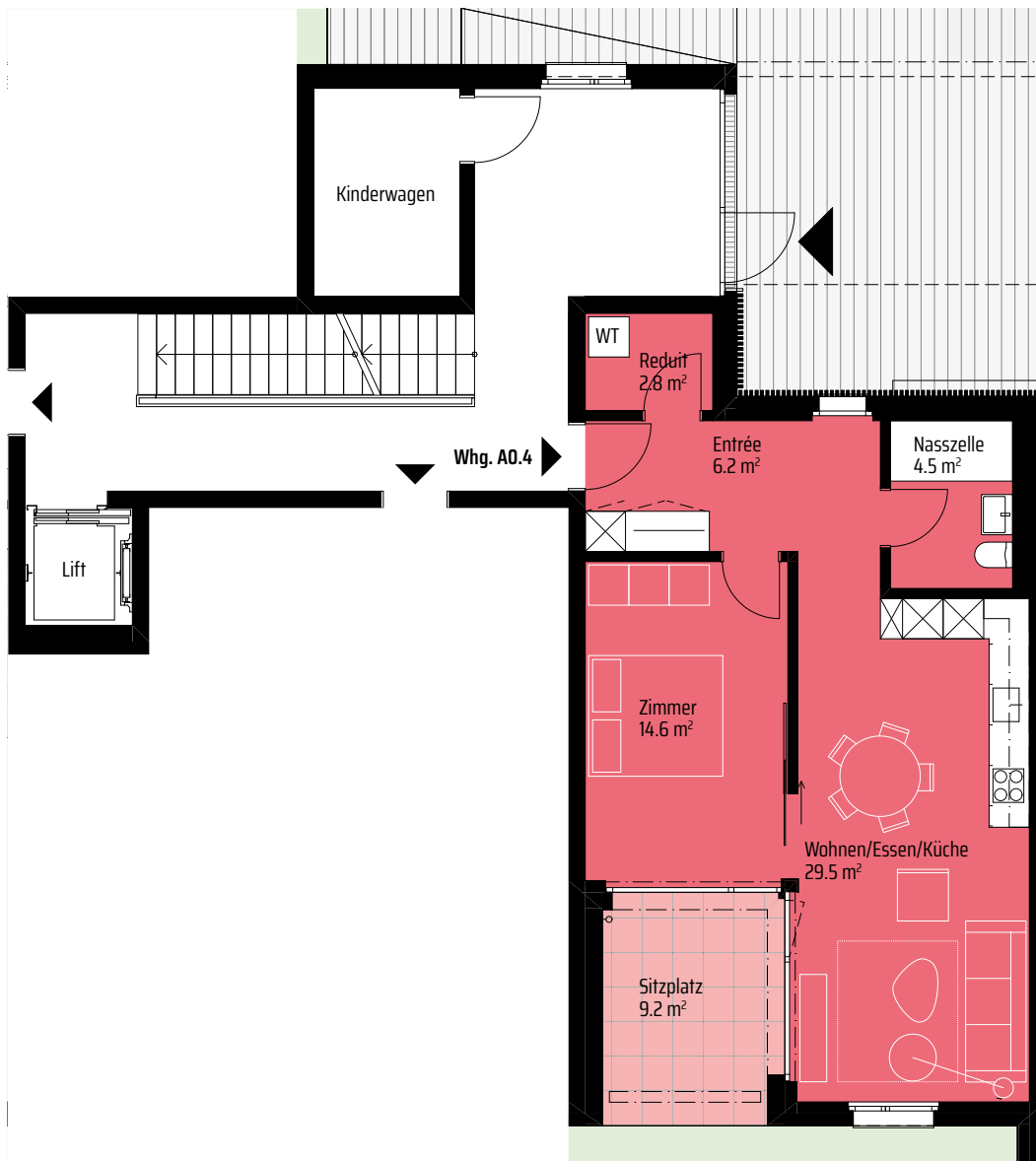


## WOHNUNG A0.4

ROSENBÜELSTRASSE 46A | ERDGESCHOSS

### 2.5-ZIMMER-WOHNUNG

Wohnfläche*	57.6 m <sup>2</sup>
Sitzplatz	9.2 m <sup>2</sup>
Keller	5.9 m <sup>2</sup>
Gartenanteil	Zur Nutzung



0 1 2 3 4 5 m



\* Wohnfläche = NF gerundet SIA 416 / ohne Aussenfläche

ERSTVERMIETUNG

**GOLDINGER**  
Immobilien

GOLDINGER Immobilien AG | 9000 St. Gallen  
071 313 44 25 | info@sorella-wohnen.ch | www.goldinger.ch

**sorella-wohnen.ch**