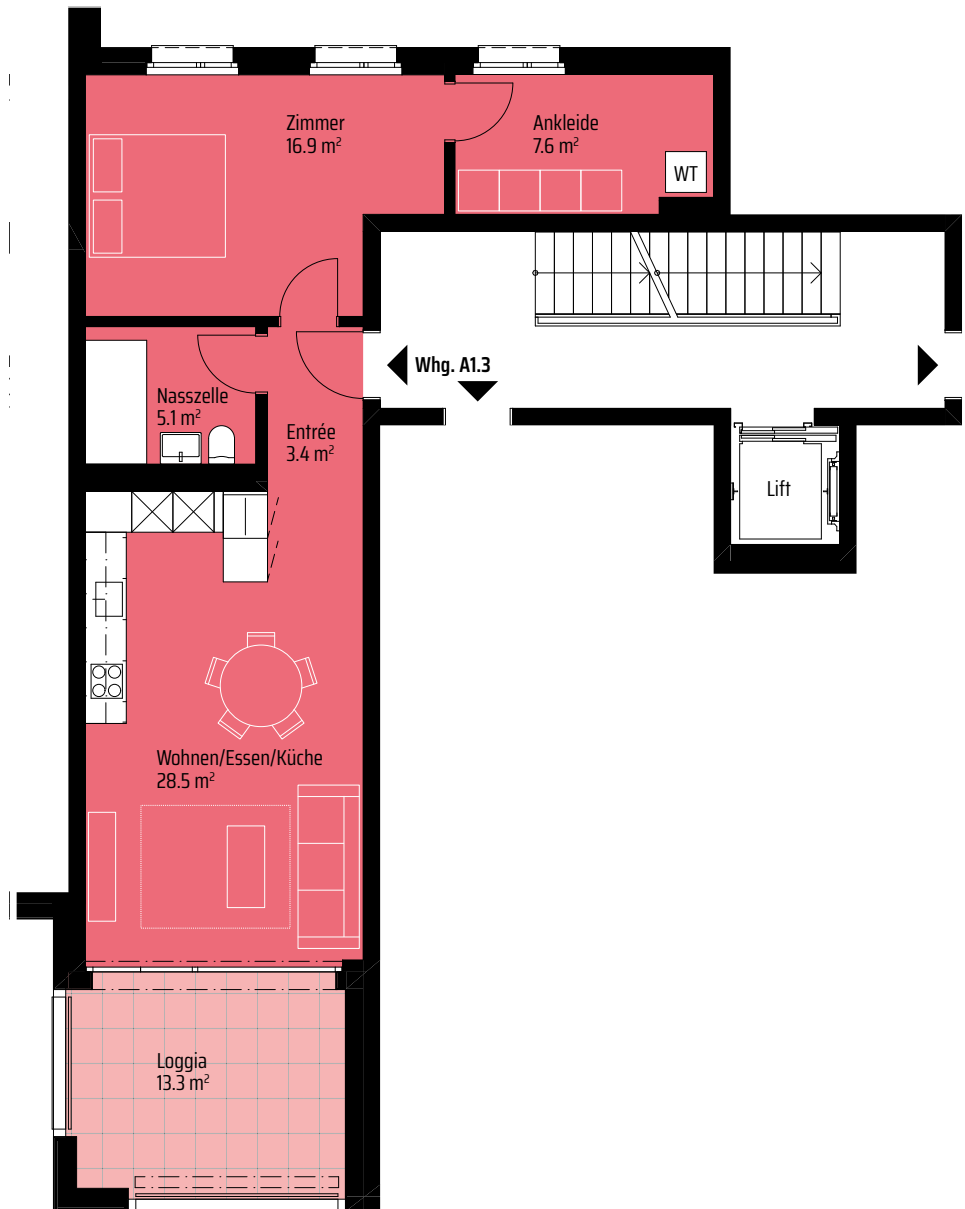


## WOHNUNG A1.3

ROSENBÜELSTRASSE 46B | 1. OBERGESCHOSS

### 2.5-ZIMMER-WOHNUNG

Wohnfläche*	61.5 m <sup>2</sup>
Loggia	13.3 m <sup>2</sup>
Keller	4.9 m <sup>2</sup>



0 1 2 3 4 5 m



\* Wohnfläche = NF gerundet SIA 416 / ohne Aussenfläche

ERSTVERMIETUNG

**GOLDINGER**  
Immobilien

GOLDINGER Immobilien AG | 9000 St. Gallen  
071 313 44 25 | info@sorella-wohnen.ch | www.goldinger.ch

**sorella-wohnen.ch**